

### AU TOGO :

#### Zoom sur le "super poulailler" d'Atratsa

• Depuis le mois de janvier les travaux que nous finançons se situent à Atratsa. Une nouvelle **ferme d'élevage de poules** est bientôt prête à recevoir ces premiers volatiles et à débiter son activité. Les objectifs de cet élevage sont de créer des revenus pour la prise en charge des frais de fonctionnement de l'école, de créer des emplois pour les jeunes et de pallier au déficit en protéines animales des populations.

C'est un projet d'importance incluant **3 bâtiments** autour d'un puits. L'ensemble est clôturé par une haie vive et comprend :

- un "poulailler parental" de 11x5m pour les 45 poules et les 5 coqs reproducteurs, où seront installés les pondoirs, la couveuse à pétrole et la poussinière.
- un "poulailler des jeunes" de 7x4m pour les jeunes coquelets et poules destinés à la vente.
- un logement de 8x4m pour un éleveur qui veillera sur les animaux, comprenant aussi un espace de rangement pour les aliments et le matériel de la ferme.

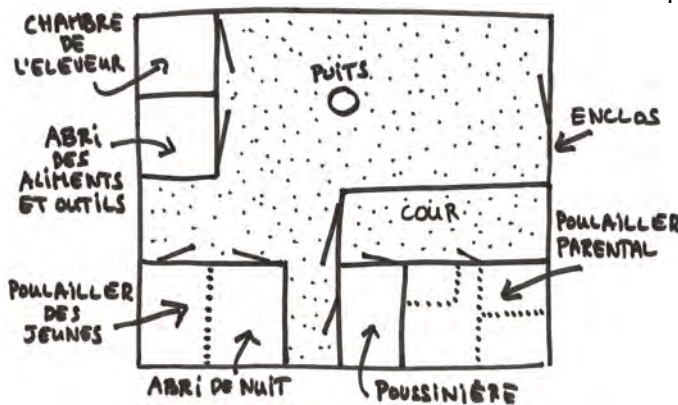
Le poulailler emploiera un éleveur, un gardien aidé par un chien pour la sécurité des poules, un vétérinaire qui interviendra en qualité de prestataire de service. Un comité de contrôle supervisera le projet et sera composé d'un membre de l'équipe de GADIS, de deux membres du Comité de parents d'élèves et de deux volontaires d'aides locales.



Logement de l'éleveur

Le résultat attendu la troisième année d'exploitation est de produire et vendre annuellement **1200 poules et coqs, 660 œufs et 72 sacs de 100 kg de fiente**. Le fumier est destiné à l'agriculture biologique. La volaille et les œufs sont principalement vendus aux bars et restaurants de la ville de Kpalimé ainsi qu'aux particuliers au moment des fêtes.

Briques en terre battue et en ciment



Nous avons pu suivre par mails et photos jointes les étapes de la construction :

- 1/ Fabrication des briques de fondation en ciment
- 2/ Fabrication des briques des murs en terre battue (argile)
- 3/ Etape délicate de séchage des briques au soleil, la moindre pluie est alors redoutée
- 4/ Construction des fondations
- 5/ Élévation des murs avec des joints en ciment
- 6/ Construction d'une charpente et pose de la toiture en tôle ondulée.



"Poulailler des jeunes"

### REMERCIEMENTS :

• Nous félicitons et remercions Yannick, Jasmine et Isabelle Bourgois, ainsi que leur ami Thibault Jamar qui ont confectionné des petits gâteaux durant les vacances de Pâques afin de les vendre à leurs voisins à Noisy-sur-École. Ils ont ainsi collecté 30 € pour "SOS pour Afrique". **Bravo les enfants**, vous ne manquez pas d'audace et d'idées !

• La Société **Bénéteau** nous a fait don de deux ordinateurs portables à faire parvenir à notre association partenaire GADIS au Togo qui en ont un besoin urgent. Afin d'améliorer leur confort, nous y avons ajouté 2 souris sans fils, des piles rechargeables, 2 clés USB et 2 tapis de souris. Les conditions de travail des 2 antennes de GADIS à Notsé et Kpalimé sont bien rudes sur le terrain (villages éloignés) mais aussi en ville où se situent leurs bureaux avec des coupures de courant intempestives et une connexion Internet pour le moins capricieuse et coûteuse. Avoir un ordinateur fiable représente beaucoup au Togo. Nous remercions donc énergiquement la Société Bénéteau pour laquelle ce n'est pas le premier geste pour "SOS pour l'Afrique".



Élévation des murs du poulailler parental